



OBDSIM-680C ULTRA PROFESSIONAL OBD-II SIMULATOR

OBD-II 診斷系統模擬器：

全世界第一套採用 CAN Bus 協定的 OBD-II 全功能信號模擬機！

1. 可模擬車輛 ECU，產生符合 SAE J1979 規範之所有 OBD-II 診斷資料數據：
 - 涵蓋車速、引擎轉速、冷卻水水溫、含氧感知器電壓、節氣門位置...等超過 50 組以上的 OBD-II Live Data 診斷資料
 - 所有資料均可透過 PC 端軟體(OBDsim Master)，以圖形化介面設定(最多 10 組)
2. 可模擬車輛 ECU，產生符合 SAE J2012 規範之所有 OBD-II 故障碼 (DTC)資料數據：
 - 涵蓋 B 類(車身)、C 類(底盤)、P 類(動力傳輸)、U 類(車身網路)等 OBD-II 標準故障碼(DTC)共 5000 組以上
 - 可分別設定 Stored 與 Pending DTC
 - 所有故障碼均可透過 PC 端軟體(OBDsim Master)，以圖形化介面設定，一次可設定多組 Stored 或是 Pending DTC
 - 故障碼個數可顯示在 LCD，並具備 MIL 指示燈功能

簡介

- 支援 ISO 15765-4 (CAN250/500kbps, 11/29 bit) OBD-II 協定。
- 具備符合 SAE J1962 標準的 OBD-II 母頭。
- 可模擬車輛引擎 ECU，產生符合 SAE J1979 規範之 OBD-II 診斷資料數據，總數超過 50 種以上之 Live Data，Data 數值可由使用者自行設定/播放。
- 可模擬車輛引擎 ECU，產生符合 SAE J2012 規範之 OBD-II 故障碼 (DTC) 資料數據，可模擬超過 5000 種的 DTC，包含 Stored DTC 與 Pending DTC 等。
- 產生 Stored DTC 時，同時會產生 Freeze Frame Data。
- OBD Live Data 及 DTC 之 PID 與定義內容可由軟體設定擴充。

產品包含

- OBDSim-680C Ultra Professional OBD-II Simulator 主機 (故障碼個數顯示於 LCD 螢幕)
- 100-240V/12V/2A 電源供應器
- USB 連接線
- D-Sub 9-pin cable (F to M)
- OBDSim Master 設定軟體
- 使用手冊
- 非人為損壞，原廠保固 1 年

標高電子股份有限公司
Microport Computer Electronics Inc.

www.Microport.com.tw

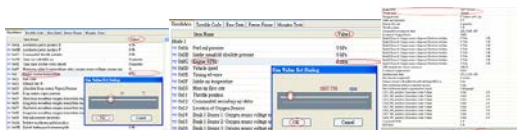
+886-6-330-3000 (Rep.)

inquiry.microport@gmail.com



OBDSIM-680C ULTRA PROFESSIONAL OBD-II SIMULATOR

3. 可模擬車輛 ECU，執行 SAE J1979 規範的 Mode 01~Mode 04:
 - Mode 01: 目前 OBD-II Live Data 讀取
 - Mode 02: 凍結 OBD-II Data 讀取 (每組 DTC 會產生一組凍結 OBD-II Data，至少包含冷卻水溫度、進氣溫度、進氣壓力、點火正時提前、燃油控制狀態、節氣閥角度、引擎計算負載值、引擎轉速、車速、A/F 修正補償量等)
 - Mode 03: 讀取 Stored 或是 Pending DTC
 - Mode 04: 清除 DTC
4. 支援 ISO 15765-4 (CAN 250/500kbps, 11/29 bit) OBD-II 協定:
 - ISO 15765-4 CAN (11 bit ID, 500 Kbps)
 - ISO 15765-4 CAN (29 bit ID, 500 Kbps)
 - ISO 15765-4 CAN (11 bit ID, 250 Kbps)
 - ISO 15765-4 CAN (29 bit ID, 250 Kbps)
5. 具備符合 SAE J1962 標準的 OBD-II 16-pin 母頭:
 - Pin 04: 12V 電源負極
 - Pin 06: CAN High
 - Pin 14: CAN Low
 - Pin 16: 12V 電源正極
6. 提供符合 SAE J1978 標準的 OBD-II 數據解析顯示程式
7. OBD-II 診斷資料數據與 DTC 可透過軟體更新



簡介

- 支援 ISO 15765-4 (CAN250/500kbps, 11/29 bit) OBD-II 協定。
- 具備符合 SAE J1962 標準的 OBD-II 母頭。
- 可模擬車輛引擎 ECU，產生符合 SAE J1979 規範之 OBD-II 診斷資料數據，總數超過 50 種以上之 Live Data，Data 數值可由使用者自行設定。
- 可模擬車輛引擎 ECU，產生符合 SAE J2012 規範之 OBD-II 故障碼 (DTC) 資料數據，可模擬超過 5000 種的 DTC，包含 Stored DTC 與 Pending DTC 等。
- 產生 Stored DTC 時，同時會產生 Freeze Frame Data。
- OBD Live Data 及 DTC 之 PID 與定義內容可由軟體設定擴充。

產品包含

- OBDSim-680C Ultra Professional OBD-II Simulator 主機 (內含故障碼個數顯示於 LCD)
- 100-240V/12V/2A 電源供應器
- USB 連接線
- D-Sub 9-pin cable (F to M)
- OBDSim Master 設定軟體
- 使用手冊
- 非人為損壞，原廠保固 1 年

標高電子股份有限公司
Microport Computer Electronics Inc.

www.Microport.com.tw

+886-6-330-3000 (Rep.)

inquiry.microport@gmail.com