

CAN 訊號分析儀與資料庫

分析 CAN Bus 車內網路

CAN 訊號分析儀



- 汽車大廠通用汽車指定的汽車網路測試工具。
- 可用於各種車內網路分析項目。
- 體積小，速度快速。
- 可擴充其他協議模組。

CAN 訊號分析儀是 GM(通用汽車)所最新推薦的工具組合。現在已將無線連接及 OBD-II cable 列為標準配備。此產品是一款超級 CAN 匯流排通訊協定分析工具。它是通用汽車公司及其供應商的指定網路測試工具。它具有 WIFI 無線網卡，與該公司的匯流排分析軟體

Hercules 結合使用，被用於各種車內網路分析項目：動力系統（發動機和變速箱）的開發與調整測試、OBD2 功能檢驗、可靠性驗證、匯流排利用率分析、匯流排資訊格式完整性分析和 ALDL 數據採集。Hercules 支援 CAN, SW-CAN, Class2, LIN 協議和 GMLAN 診斷。該軟體有圖形顯示、即時(Real-time)數據顯示、熱鍵發送等多種功能。

CAN 訊號分析儀硬體具有體積小，速度快的特點。它有一個擴充槽，可安裝其它需要的協議模組。另外，該產品內置 32 MB RAM 標準內存，和一個 10/100T Ethernet 界面。其典型用戶包括通用汽車公司及其供應商。

所支援之通訊協定：

CAN (CAN Bus), DeviceNet, GMLAN, Honda, ISO9141-2, ISO11898 (CAN), ISO11992, ISO15765, J1850 GM (Class 2), J1850 Ford (SCP), J1850 DCX, J1939, J1979, J2284, J2411 (GM SW), J2534, KWP2000 (ISO14230), LIN, SCI - Chrysler, SWCAN, UBP.



標高電子股份有限公司
Microport Computer
Electronics Inc.
+886-6-330-3000 (Rep.)
www.Microport.com.tw

CAN 訊號分析儀與資料庫

分析 CAN Bus 車內網路

資料庫支援

可支援汽車大廠 GM 使用之 CAN Bus 資料庫。

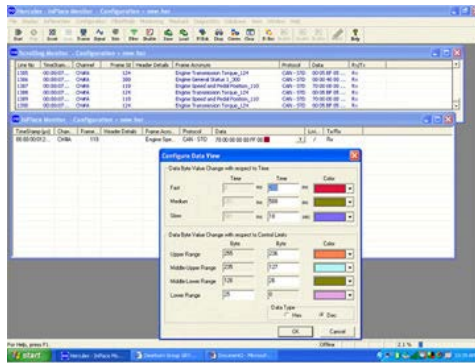
即時資訊

所有由 CAN Bus 溝通系統之資訊為 real-time 即時顯示。

強大的解決方案

有了 CAN 資料庫的通訊協定支援，想要了解車輛電子之 CAN Bus 的即時溝通已變簡單。

CAN 資料庫



CAN 資料庫軟體工具是用於 GRYPHON 及 S-CAT2 平台 Windows 版本的 CAN 分析器。這是一個作為網路監控,模擬,和橫跨多個汽車網路的習慣應用相當理想且高性能之分析儀。它支援使用以下通訊協定之車內網路的先進通信技術。

所支援之通訊協定：CAN (canbus), GMLAN, ISO11898 (CAN), ISO15765, J1850 GM(Class 2), J1850 Ford (SCP), J1850 DCX, J1939, J1979, J2284, J2411 (GM SW), LIN and SWCAN.

Includes full diagnostic services for ISO 15765, J1979, and GMLAN.

Hercules features database driven, user customizable software interfaces for monitoring and simulation of network data (frames, signals, and errors) on multiple networks simultaneously.

Integrated within Hercules is a full-featured diagnostic handler for setup, control, and interpretation of in-vehicle diagnostics frames in accordance with ISO 15765, J1939, and GMW3110 (version 1.5).



標高電子股份有限公司
Microport Computer
Electronics Inc.
+886-6-330-3000 (Rep.)
www.Microport.com.tw